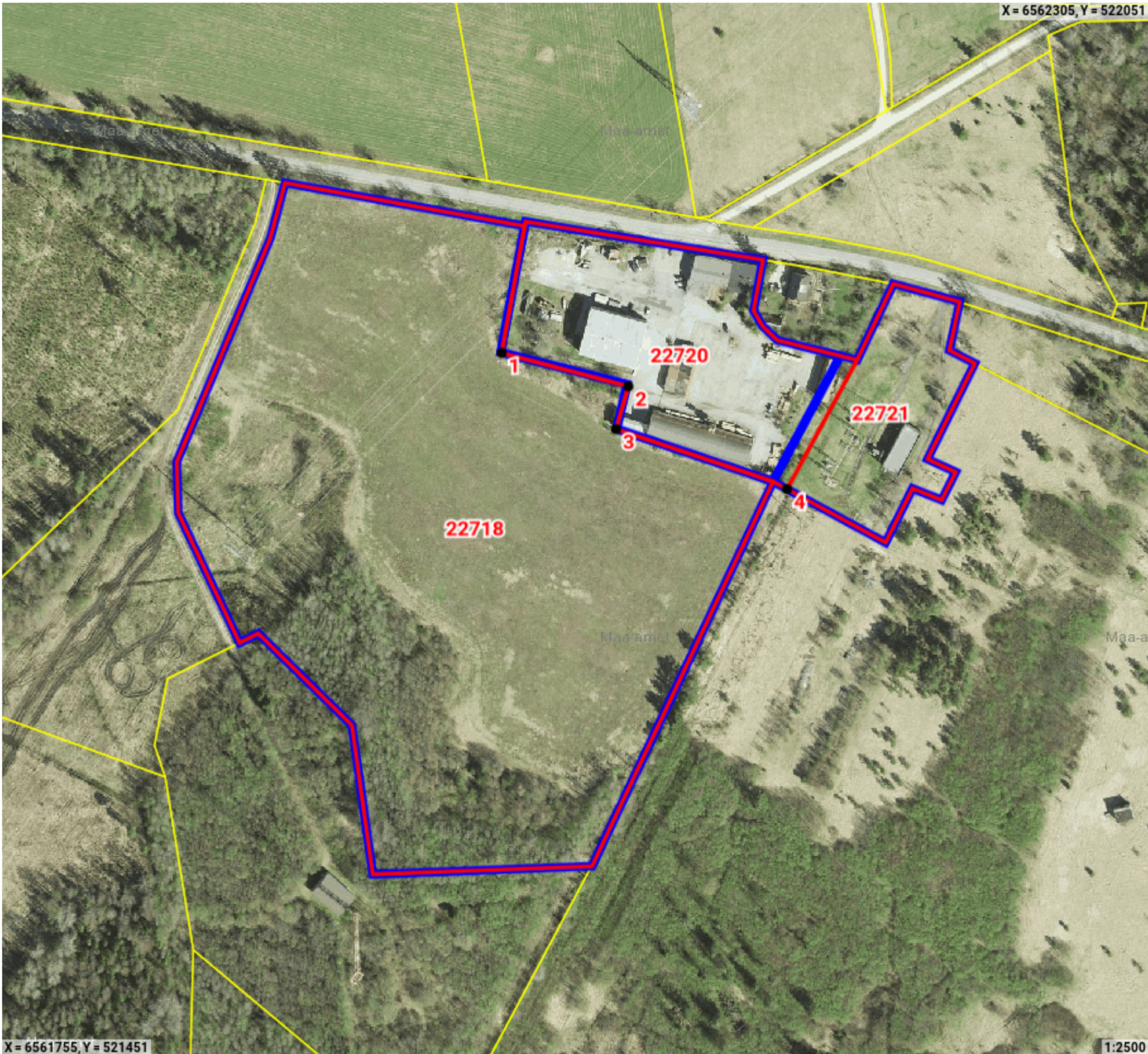


Maatoiming nr: 202409026889



Legend

- Registreeritud KÜ
- Originaal piirjoon
- Muudetud piirjoon
- Uus piiripunkt

Katastriüksuse id: 22718
Maatüki aadress: Kungla ligikaudne maksustamishind: -
Katastriüksuse id: 22721
Maatüki aadress: Lossi tee 11 ligikaudne maksustamishind: -
Katastriüksuse id: 22720
Maatüki aadress: Lossi tee 15 ligikaudne maksustamishind: -

Maatoiming nr 202409026889

Toimingu andmed

Maatoimingu uued tekkinud piirid

Punkti nr	Koordinaadid
1	X: 6562121.481 Y: 521712.504
2	X: 6562104.036 Y: 521778.695
3	X: 6562081.685 Y: 521772.287
4	X: 6562050.343 Y: 521861.658

Maatoimingu eemaldatavad piirid

Punkti nr	Koordinaadid	Piirimärk
100002982663	X: 6562121.8 Y: 521711.98	METALLTORU
100002982664	X: 6562105.06 Y: 521778.02	METALLTORU
100002982665	X: 6562081.82 Y: 521772.6	METALLTORU

Maatoimingu osalised

Isik	Seos maatükiga	Roll
Maa-amet		Plaani looja
Saue Vallavalitsus		Kohalik omavalitsus

Maakorralduse osaliste nimekiri on automaatselt genereeritud kava kinnitamisel. Maatoimingu menetluse käigus võib menetleja täiendaval kontrollimisel osalisi ja kooskõlastajaid kas lisada või eemaldada.

Maatoiminguga nr 202409026889 kinnitamisega nõustud algatatud maakorralduse läbiviimisega koostatud maakorralduskava alusel. Kinnitus on ka avaldus katastrimõõdistustingimuste väljastamiseks, kava alusel maatükkide moodustamiseks katastris ehk katastrikandeks ning nõusolekuks maatüki katastriandmete muutmiseks kinnistusraamatus.